

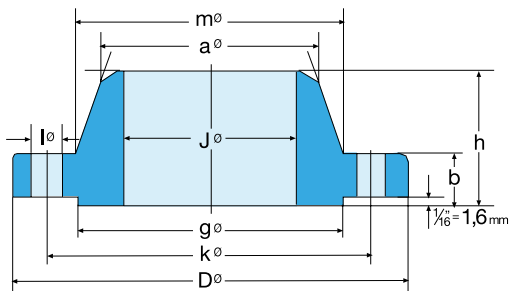
BRIDAS ASME B16.47A

ASME B16.47 A

BRIDAS ASME B16.47 A 150LBS WN ACERO CARBONO



BRIDA ASME B16.47 A WN		Rating: 150LBS
Especificaciones		
Material	Acero carbono ASTM A105	
Normativa	NACE MR 0175	



BRIDA ASME B16.47 A WN 150LBS

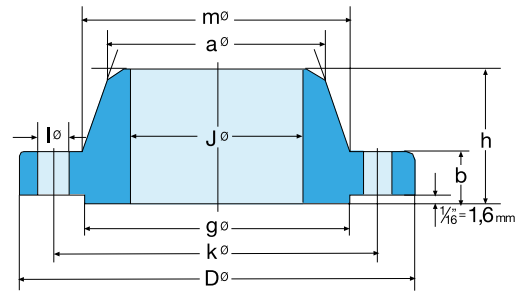
DN	Diám. exterior	Brida				Cuello		RF	Taladros			Peso (kg.)
		D	J	b	h	a	m	g	n	l	k	
26"	660,4	869,9	A especificar por el cliente	68,3	120,6	A especificar por el cliente	676,3	749,3	24	34,9	806,4	ND
28"	711,2	927,1		71,4	125,4		727,1	800,1	28	34,9	863,6	
30"	762,0	984,2		74,6	136,5		781,0	857,2		34,9	914,4	
32"	812,8	1060,4		81,0	144,5		831,8	914,4	32	41,3	977,9	
34"	863,6	1.111,2		82,5	149,2		882,6	965,2			1.028,7	
36"	914,4	1.168,4		90,5	157,2		933,4	1.022,3			1.085,8	
38"	965,2	1.238,2		87,3	157,1		990,6	1.073,1	36	41,3	1.149,3	
40"	1.016,0	1.289,0		90,5	163,5		1.041,4	1.123,9			1.200,1	
42"	1.066,8	1.346,2		96,8	171,4		1.092,2	1.193,8	40	47,7	1.257,3	
44"	1.117,6	1.403,3		101,6	177,8		1.143,0	1.244,6			1.314,4	
46"	1.168,4	1.454,1		103,1	185,7		1.196,9	1.295,4	44	47,7	1.365,2	
48"	1.219,2	1.511,3		107,9	192,0		1.247,6	1.358,9			1.422,4	
50"	1.270,0	1.568,4		111,1	203,2		1.301,7	1.409,7	48	47,7	1.479,5	
52"	1.320,8	1.625,6		115,8	209,5		1.352,5	1.460,5			1.536,7	
54"	1.371,6	1.682,7		120,6	215,9		1.403,3	1.511,3	52	47,7	1.593,8	
56"	1.422,4	1.746,2		123,8	228,6		1.457,4	1.574,8			1.651,0	
58"	1.473,2	1.803,4		128,5	234,9		1.508,2	1.625,6	52	47,7	1.708,1	
60"	1.524,0	1.854,2		131,7	239,7		1.559,0	1.676,4			1.758,9	

ASME B16.47 A

BRIDAS ASME B16.47 A 300LBS WN ACERO CARBONO



BRIDA ASME B16.47 A WN		Rating: 300LBS
Especificaciones		
Material	Acero carbono ASTM A105	
Normativa	NACE MR 0175	



BRIDA ASME B16.47 A WN 300LBS

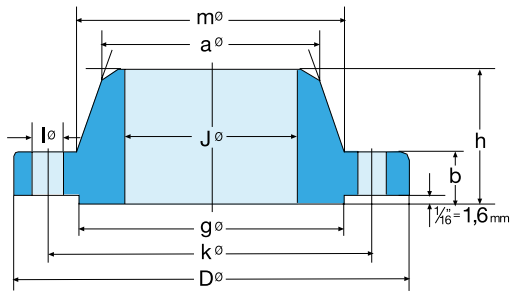
DN	Diám. exterior	Brida				Cuello		RF	Taladros			Peso (kg.)
		D	J	b	h	a	m	g	n	l	k	
26"	660,4	971,5	A especificar por el cliente	79,4	184,1	A especificar por el cliente	720,7	749,3	28	44,4	876,3	ND
28"	711,2	1.035,0		85,7	196,8		774,7	800,1				
30"	762,0	1.092,2		92,1	209,5		827,1	857,2		47,6	996,9	
32"	812,8	1.149,3		98,4	222,2		881,1	914,4		50,8	1.054,1	
34"	863,6	1.206,5		101,6	231,8		936,6	965,2	1.104,9			
36"	914,4	1.270,0		104,8	241,3		990,6	1.022,3	32	54,0	1.168,4	
38"	965,2	1.168,4		107,9	180,9		993,7	1.028,7		41,2	1.092,2	
40"	1.016,0	1.238,2		114,3	193,6		1.047,7	1.073,1	44,4	1.155,7		
42"	1.066,8	1.289,0		119,1	200,1		1.098,5	1.123,9		47,6	1.206,5	
44"	1.117,6	1.352,5		123,9	206,3		1.149,3	1.193,8	28	50,8	1.263,6	
46"	1.168,4	1.416,0		128,5	215,9		1.203,4	1.244,6			1.320,8	
48"	1.219,2	1.466,8		133,4	222,9		1.254,1	1.301,7	32	53,9	1.371,6	
50"	1.270,0	1.530,3		139,7	231,7		1.304,9	1.358,9			1.428,7	
52"	1.320,8	1.581,1		144,5	238,1		1.355,7	1.409,7	28	60,3	1.479,5	
54"	1.371,6	1.657,3		152,4	252,4		1.409,7	1.466,8			1.549,4	
56"	1.422,4	1.708,1		153,9	260,3		1.463,6	1.517,6	1.600,2			
58"	1.473,2	1.758,9	158,7	266,7	1.514,4	1.574,8	1.651,0					
60"	1.524,0	1.809,7	163,5	273,0	1.565,2	1.625,6	32	1.701,8				

ASME B16.47 A

BRIDAS ASME B16.47 A 400LBS WN ACERO CARBONO



BRIDA ASME B16.47 A WN		Rating: 400LBS
Especificaciones		
Material	Acero carbono ASTM A105	
Normativa	NACE MR 0175	



BRIDA ASME B16.47 A WN 400LBS

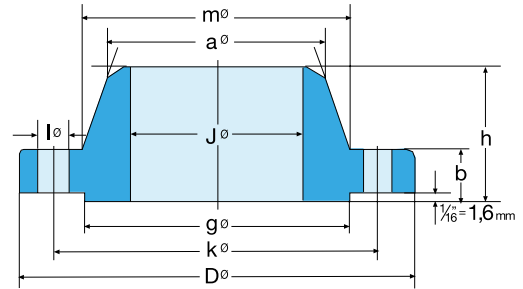
DN	Diám. exterior	Brida				Cuello		RF	Taladros			Peso (kg.)	
		D	J	b	h	a	m	g	n	l	k		
26"	660,4	971,5	A especificar por el cliente	88,9	193,7	A especificar por el cliente	727,1	749,3	28	54,0	47,6	876,3	ND
28"	711,2	1.035,0		95,2	206,4		782,6	800,1			50,8	939,8	
30"	762,0	1.092,2		101,6	219,1		836,6	857,2			996,9		
32"	812,8	1.149,3		107,9	231,8		889,0	914,4			1.054,1		
34"	863,6	1.206,5		111,1	241,3		944,6	965,2			1.104,9		
36"	914,4	1.270,0		114,3	250,8		1.000,1	1.022,3			1.168,4		
38"	965,2	1.206,5		123,8	206,3		1.003,3	1.035,0	47,6	1.117,6			
40"	1.016,0	1.270,0		130,1	215,9		1.054,1	1.092,2	32	1.174,7			
42"	1.066,8	1.320,8		133,3	223,8		1.108,0	1.143,0	50,8	1.225,5			
44"	1.117,6	1.384,3		139,7	233,3		1.158,8	1.200,1	53,9	1.282,7			
46"	1.168,4	1.441,4		146,0	244,0		1.212,8	1.257,3		36	1.339,8		
48"	1.219,2	1.511,3		152,4	257,1		1.266,8	1.308,1	28	1.403,3			
50"	1.270,0	1.568,4		157,2	268,2		1.320,8	1.362,0	32	60,3	1.460,5		
52"	1.320,8	1.619,2		161,9	276,2		1.371,6	1.412,8	32	1.511,3			
54"	1.371,6	1.701,8		169,9	288,9		1.425,5	1.470,0	28	1.581,1			
56"	1.422,4	1.752,6		174,6	298,4		1.479,5	1.527,1	32	66,6	1.631,9		
58"	1.473,2	1.803,4		177,8	306,3		1.530,3	1.577,9		1.682,7			
60"	1.524,0	1.885,9		185,7	319,0		1.584,3	1.635,1		73,0	1.752,6		

ASME B16.47 A

BRIDAS ASME B16.47 A 600LBS WN ACERO CARBONO



BRIDA ASME B16.47 A WN		Rating: 600LBS
Especificaciones		
Material	Acero carbono ASTM A105	
Normativa	NACE MR 0175	



BRIDA ASME B16.47 A WN 600LBS

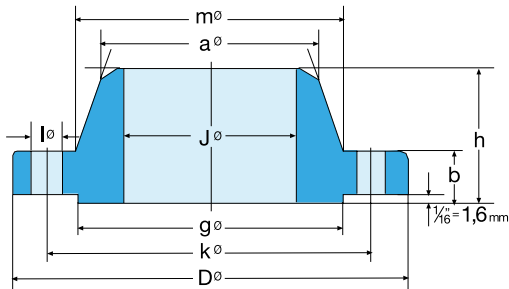
DN	Diám. exterior	Brida				Cuello		RF	Taladros			Peso (kg.)	
		D	J	b	h	a	m	g	n	l	k		
26"	660,4	1016,0	A especificar por el cliente	107,9	222,2	A especificar por el cliente	747,7	749,3	28	50,8	914,4	ND	
28"	711,2	1073,1		111,1	234,9		803,3	800,1			54,0		965,2
30"	762,0	1130,3		114,3	247,6		862,0	857,2					1.022,3
32"	812,8	1193,8		117,5	260,3		917,6	914,4		60,3	1.079,5		
34"	863,6	1244,6		120,6	269,9		973,1	965,2			1.130,0		
36"	914,4	1314,4		123,8	282,6		1.031,9	1.022,3		66,7	1.193,8		
38"	965,2	1270,0		152,4	254,0		1.022,3	1.054,1	60,3	1.162,0			
40"	1.016,0	1320,8		158,7	263,5		1.073,1	1.111,2		32	1.212,8		
42"	1.066,8	1403,3		168,2	279,4		1.127,1	1.168,4	28	66,7	1.282,7		
44"	1.117,6	1454,2		173,0	288,9		1.181,1	1.225,5			32		1.335,5
46"	1.168,4	1511,3		179,3	300,0		1.235,1	1.276,3	73,0	1.390,6			
48"	1.219,2	1593,8		188,9	314,7		1.289,0	1.335,5		28	79,3		1.460,5
50"	1.270,0	1670,0		196,8	328,6		1.292,2	1.384,3	32				1.524,0
52"	1.320,8	1720,8		203,2	336,5		1.393,8	1.435,1		85,7	1.574,8		
54"	1.371,6	1778,0		209,5	349,2		1.447,8	1.492,2	28		92,0		1.631,9
56"	1.422,4	1854,2		217,4	361,9		1.501,7	1.543,0		1.695,4			
58"	1.473,2	1905,0	222,2	369,8	1.552,5	1.600,2	1.746,2						
60"	1.524,0	1993,9	233,4	388,9	1.609,7	1.657,3	1.822,4						

ASME B16.47 A

BRIDAS ASME B16.47 A 900LBS WN ACERO CARBONO



BRIDA ASME B16.47 A WN		Rating: 900LBS
Especificaciones		
Material	Acero carbono ASTM A105	
Normativa	NACE MR 0175	



BRIDA ASME B16.47 A WN 900LBS

DN	Diám. exterior	Brida				Cuello		RF	Taladros			Peso (kg.)
		D	J	b	h	a	m	g	n	l	k	
26"	660,4	1085,8	A especificar por el cliente	139,7	285,7	A especificar por el cliente	774,4	749,3	20	73,0	952,5	ND
28"	711,2	1168,4		142,9	298,4		831,8	800,1				
30"	762,0	1231,9		149,2	311,1		889,0	857,2				
32"	812,8	1314,4		158,7	330,2		946,1	914,4		85,7	1.155,7	
34"	863,6	1397,0		165,1	349,2		1.006,5	965,2				
36"	914,4	1460,5		171,4	361,9		1.063,6	1.022,3		98,4	1.289,0	
38"	965,2	1460,5		190,5	352,4		1.073,1	1.098,5				
40"	1.016,0	1511,3		196,8	363,5		1.127,1	1.162,0		1.339,8		
42"	1.066,8	1562,1		206,3	371,4		1.176,3	1.212,8			1.390,6	
44"	1.117,6	1647,8		214,3	390,5		1.235,0	1.270,0		1.463,6		
46"	1.168,4	1733,5		225,4	411,1		1.292,2	1.333,5			1.536,7	
48"	1.219,2	1784,3		233,4	417,5		1.343,0	1.384,3		1.587,5		